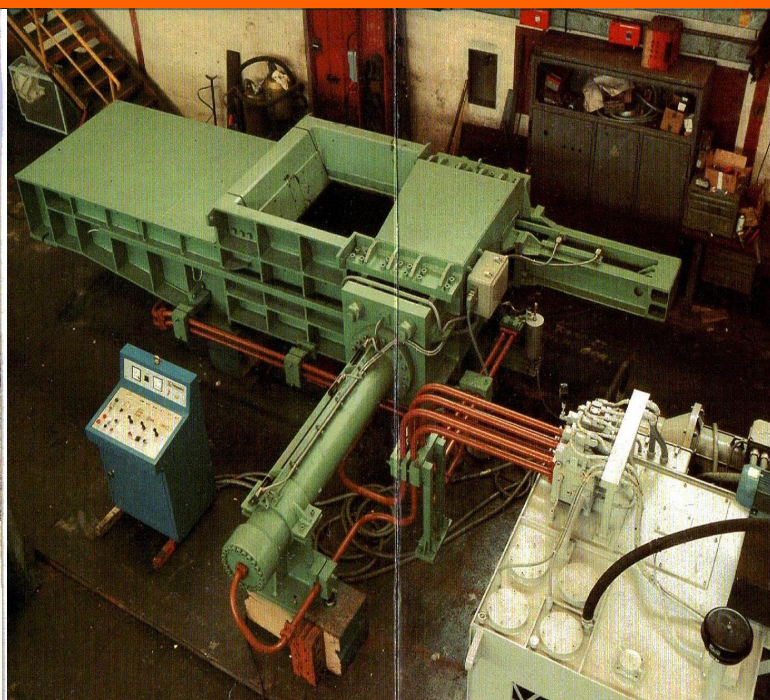
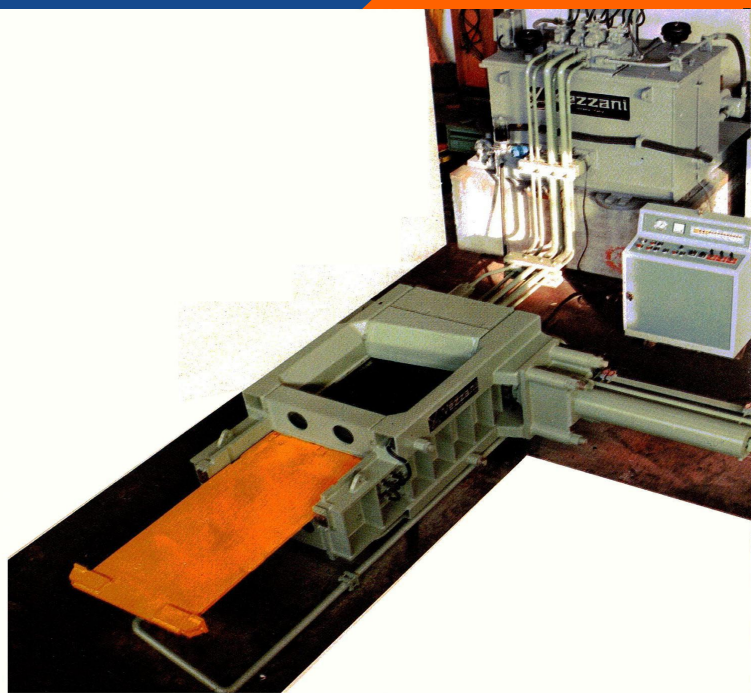


PRESSA P 50 VEZZANI



PRECARICA	Lunghezza:	mm.	1175
	Larghezza:	mm.	1100
	Altezza:	mm.	175
CASSA DI COMPRESSIONE	Lunghezza:	mm.	1350
	Larghezza:	mm.	900
	Altezza:	mm.	350
DIMENSIONE PACCO	Lunghezza:	mm.	Var.
	Larghezza:	mm.	350
	Altezza:	mm.	200
	Peso Medio	Kg.	50-60
FORZA CILINDRI	I Compressione :	ton.	70
	II Compressione:	ton.	70
POTENZA ELETTRICA	Motori principali N.02	Kw	35
	Motori ausiliari	Kw	0.5

